



GÎTE KAYOLA LANTON - BASSIN D'ARCACHON



GÎTE KAYOLA LANTON - MAISON
DE CHARME DU BASSIN
D'ARCACHON, SITUÉE DANS UN
JARDIN OMBRAGÉ PRIVATIF
CLASSÉE 3 ÉTOILES, TITULAIRE
DE LA MARQUE "BASSIN
D'ARCACHON" ET "VALEURS
PARC NATUREL RÉGIONAL DE
GASCOGNE"

Gîte Kayola Lanton pour 3 personnes, à 700m du port et
des plages de Cassy. Nous sommes engagés dans une
double démarche d'éco destination avec le Parc Régional
de Gascogne, et de défense de l'identité et des valeurs
du Bassin d'Arcachon.

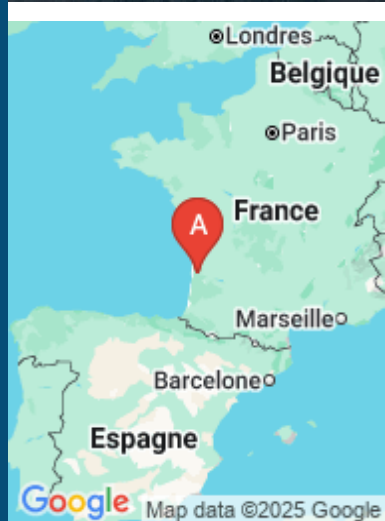
<https://gitekayolalanton.fr>



Françoise Bichot

+33 6 80 18 06 34

A Gîte Kayola : 8 avenue Rosa Bonheur 33138
LANTON





Gîte Kayola ☆☆☆

DESTINATION IBA



Maison



3
personnes
(Maxi: 3
pers.)



1
chambre



40
m²



Maison de charme du Bassin d'Arcachon, classée 3 étoiles, entièrement rénovée, et située dans un jardin ombragé privatif. Idéal 2 personnes ou 3 personnes (un couple et un enfant).

De style art déco, la maison de 45 m² est très illuminée. Restaurée à neuf en 2015, elle est entièrement à disposition des vacanciers et comprend : une grande chambre, avec un lit double, pour 2 personnes, donnant sur le jardin, un petit salon attenant avec possibilité de couchage pour une personne sur la banquette, une salle d'eau avec douche, un wc, une cuisine équipée à neuf. Accès WIFI et télévision. Sans vis-à-vis, la location est propice à la détente. Vous pourrez profiter d'une grande terrasse avec table, chaises de jardins, hamac. Idéalement située, elle permet d'être au calme tout en étant à côté de tous les commerces de proximité et à 700m du port de Cassy, du sentier du littoral et de la plage.

A moins de 100 m, la piste cyclable vous permettra à votre rythme de découvrir le côté nature du bassin et pour les plus sportifs de rejoindre les plages océanes ou la pointe du Cap-Ferret.

Le Gîte Kayola détient le label "Naturellement Bassin", est partenaire de la marque "Bassin d'Arcachon" et est labellisé "Valeurs Parc Naturel Régional de Gascogne". Nous affichons ainsi, notre fierté d'appartenance et notre engagement à défendre les valeurs et l'environnement de notre territoire.







Pour vous accueillir et vous faire partager la qualité de nos produits locaux, une douzaine d'huîtres vous sera offerte à votre arrivée.



Pièces et équipements

<i>Chambres</i>	Chambre(s): 1 Lit(s): 0 dont lit(s) 1 pers.: 1 dont lit(s) 2 pers.: 1	
<i>Salle de bains / Salle d'eau</i>	Salle de bains avec douche Salle(s) d'eau (avec douche): 1	Sèche cheveux
<i>WC</i>	WC: 1	
<i>Cuisine</i>	Cuisine Combiné congélation Four à micro ondes Réfrigérateur	Four Lave vaisselle
<i>Autres pièces</i>	Salon	Terrasse
<i>Media</i>	Télévision	Wifi
<i>Autres équipements</i>	Lave linge collectif	
<i>Chauffage / AC</i>	Chauffage	
<i>Exterieur</i>	Barbecue Salon de jardin	Jardin privé Terrain clos
<i>Divers</i>	bains de soleil, hamac, table de ping-pong	

Infos sur l'établissement

 <i>Communs</i>	A proximité propriétaire Habitation indépendante	Entrée indépendante
 <i>Activités</i>	Location de vélos à l'Office de Tourisme de Lanton, antenne de Cassy à 1 Km. Le gîte se trouve à 100 m de la piste cyclable qui fait le tour du Bassin d'Arcachon.	
 <i>Réseaux</i>	Accès Internet	
 <i>Stationnement</i>	Parking Parking en toute sécurité de la voiture dans le jardin clos.	
 <i>Services</i>	Location de draps et/ou de linge	Nettoyage / ménage
 <i>Extérieurs</i>		

A savoir : conditions de la location

Arrivée	Le samedi à partir de 17 h pour que vous puissiez trouver le gîte prêt à vous recevoir. Éventuellement possibilité de modifier les horaires pour tenir compte des situations particulières.
Départ	Le samedi avant 10 h.
Langue(s) parlée(s)	Anglais
Annulation/ Prépaiement/ Dépot de garantie	
Moyens de paiement	
Ménage	Nous faisons confiance aux visiteurs pour faire le ménage avant le départ et remettre le gîte dans l'état où il a été trouvé. Dans le cas contraire, 70 € seront prélevés sur le montant de la caution.
Draps et Linge de maison	Le linge de service, tapis de bains, alèse,drap housse pour un lit de160cm x 200cm et housse de couette sont fournis. Les draps sont fournis et le lit fait quand un enfant est accueilli. Le linge de toilette, les draps de dessus, les taies d'oreillers (60cm x 60cm) pour les adultes ne sont pas fournis. Location de draps et lit complet fait, à la demande possible.
Enfants et lits d'appoints	Vous venez avec un enfant, le lit sera prêt sur la banquette (90cm/180cm) dans le salon.
Animaux domestiques	Les animaux ne sont pas admis. Nos amis les animaux ne sont pas acceptés.

Tarifs (au 20/12/25)

Gîte Kayola

Tarif standard pour 1 semaine pour 2 personnes. Un enfant moins de 18 ans gratuit. Tous frais compris dont le chauffage.Wifi gratuite. Hors taxe de séjour fixée par la collectivité en 2024 à 1.18€ par nuit et par adulte. Pas de frais de ménage facturés à condition que le gîte soit rendu dans l'état d'entrée dans les lieux. Possibilté d'ajouter à la demande des frais de ménage. Possibilité de tarif à la nuit, hors juin, juillet, août, septembre, 4 nuits minimum en hors saison à 94 € la nuit.

Tarifs en €:	Tarif 1 nuit en semaine (L, M, M, J, D)	Tarif 1 nuit en weekend (V ou S)	Tarif 2 nuits weekend (V+S)	Tarif 7 nuits semaine
du 27/09/2025 au 04/04/2026	94€	94€		469€

Mes recommandations

À voir, à faire à Coeur du Bassin

Balades et randonnées

OFFICE DE TOURISME COEUR DU BASSIN D'ARCACHON
WWW.TOURISME-COEURDUBASSIN.COM



Le Cabanon

+33 5 56 82 99 54
Port de Cassy

<https://restaurantlecabanonlanton.com/>

0.7 km
LANTON



Une terrasse les pieds dans l'eau, des plateaux de fruits de mer et poissons du Bassin et de l'océan.... Une adresse sûre du Bassin.



Café Le Baryton

+33 6 43 51 95 84
8 avenue Paul Gauguin

<http://www.cafelebaryton.com/>

1.7 km
LANTON



Le Baryton, café restaurant associatif, géré entièrement par des bénévoles, organise chaque vendredi et samedi soir, tout au long de l'année, des concerts avec des musiciens de tous styles (Jazz, Blues, Rock, Musique du Monde, Chanson Française, Musique Classique etc.). Venez découvrir ce lieu original et chaleureux de détente et d'animation culturelle, vous pourrez aussi profiter de l'exposition de tableaux d'artistes locaux. N'hésitez pas à réserver une table pour profiter avant le concert du repas préparé par les bénévoles. Pour plus d'informations rendez vous sur le site cafelebaryton.com.



Le F des Fontaines

+33 5 57 70 23 43
Port de plaisance

<https://restaurant-les-fontaines.com/>

2.2 km
LANTON



Vous recherchez un restaurant les pieds dans l'eau pour profiter d'une vue imprenable sur le Bassin d'Arcachon ? Ne cherchez pas plus loin vous avez trouvé. Le restaurant Le F des Fontaines est idéalement placé, sur le port de Taussat, dans la commune de Lanton et non loin d'Andernos les Bains. Le F des Fontaines vous propose une cuisine traditionnelle de qualité. L'équipe du restaurant vous accueille chaleureusement et sait vous conseiller l'accord parfait entre plats et vins.



Le Batelier de Suzette

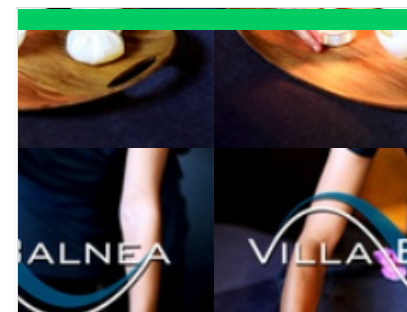
+33 6 16 53 43 24
Rue du Port

<https://www.lebatelierdesuzette.com/>

0.6 km
LANTON



Venez découvrir, en voilier monocoque 9 places ou en bateau à moteur 5 places, au rythme des marées et de la nature, le Bassin d'Arcachon, l'île aux oiseaux et ses cabanes Tchanquées, Le Cap Ferret, la Dune Pyla. Sans oublier les ravissants villages de la presque île et ceux méconnus du fond du Bassin. Possibilité de dégustation de produits locaux sur commande. Le Voilier Eole 3 est un voilier de grand voyage avec une capacité de 9 pers + skipper. Son confort et sa sécurité permettent l'accès à tous les publics, novices comme expérimentés. Ses équipements et sa configuration, vous permettent de découvrir le Bassin d'Arcachon dans un cadre exceptionnel.



Villa Balnea

+33 5 56 26 54 39
7 avenue de la République
<http://www.villa-balnea.com>

0.6 km
LANTON



Villa Balnea : Institut de Beauté et Bien-être Accordez-vous une pause détente à Villa Balnea, votre institut de beauté à Lanton (Cassy). Notre équipe vous accueille pour des soins du visage, des modelages relaxants (solo ou duo) et des soins corps (LPG inclus) de qualité ainsi que des prestations esthétiques complètes pour une mise en beauté totale lors de votre visite.

Mes recommandations (suite)

À voir, à faire à Cœur du Bassin

Balades et randonnées

OFFICE DE TOURISME COEUR DU BASSIN D'ARCACHON
WWW.TOURISME-COEURDUBASSIN.COM



Aire de jeux de Cassy

Rue du port

0.7 km
📍 LANTON



Aire de jeux pour enfants



Balade naturaliste en kayak de mer

☎ +33 5 57 70 67 56
1 route du Stade

🖨 <http://www.tourisme-coeurdubassin.com>

0.7 km
📍 LANTON



Depuis le port de Cassy, encadré par un guide professionnel, vous abordez le Domaine de Certes, où vous posez le pied, pour quelques instants d'observations ornithologiques avec un guide naturaliste (retour en kayak). Déconseillé aux moins de 12 ans. Condition : savoir nager Uniquement sur réservation auprès de l'Office de Tourisme du Cœur du Bassin. En partenariat avec le Conseil Départemental.



Port de Cassy-Lanton

☎ +33 5 56 82 93 09

0.7 km
📍 LANTON



Le port de Cassy-Lanton est un port d'échouage de 225 places (tirant d'eau de 1 à 1,80 m suivant marées). Sur place, vous trouvez des toilettes et des commerces à 500 mètres. De nombreuses manifestations y sont organisées.



Plage Suzette

Avenue de Californie

0.9 km
📍 LANTON



Le long du sentier du littoral et de ses tamaris, la plage Suzette permet à marée haute de se baigner dans des eaux calmes et en toute saison de profiter du bord de mer. Lieu de baignade à marée haute, elle se transforme en terrain de jeu pour petits et grands à marée basse. Des toilettes publiques sont à disposition. Plage non surveillée et interdite aux chiens.



Trésors du bord de mer à marée basse

☎ +33 5 57 70 67 56
1 route du Stade

1.0 km
📍 LANTON



Partez à l'aventure sur l'estran de la plage Suzette à la découverte des coquillages et crustacés ! Accompagnés d'un animateur passionné, observez palourdes, crabes verts et arénicoles se cacher dans les vasières. Laissez-vous surprendre par le plaisir enfantin de sentir la vase sous vos pieds... ou testez nos étonnants patins à vase en bois pour une expérience encore plus ludique et insolite ! Ici, on explore, on s'émerveille, mais on respecte la nature : toutes les petites créatures retrouvées sont remises à l'eau à la fin de l'activité. À vos épuisettes, l'aventure vous attend ! Réservation obligatoire Office de tourisme Cœur du Bassin d'Arcachon

Mes recommandations (suite)

À voir, à faire à Coeur du Bassin

Balades et randonnées

OFFICE DE TOURISME COEUR DU BASSIN D'ARCACHON
WWW.TOURISME-COEURDUBASSIN.COM



Port de Taussat

+33 5 56 03 86 00

1.4 km
LANTON



Le port de Taussat est un port d'échouage de 55 places (tirant d'eau de 1 à 1,80 mètre suivant les marées).



Club nautique de Taussat-Cassy

+33 5 56 82 57 22 +33 7 88 44 09 77

Allée Albert Pitres
<https://www.cntc.site>

1.4 km
LANTON



Labellisé Ecole Française de Voile, le Club Nautique de Taussat-Cassy propose initiation et perfectionnement en optimist, planche à voile, catamaran, dériveurs (420 et RS Féva) et bateaux collectifs sur le magnifique plan d'eau du Bassin d'Arcachon. Des stages sont organisés pour les enfants (à partir de 6 ans) et les adultes. Il propose également, en saison estivale, la location de stand up paddle, catamaran et dériveur. Et selon la marée, sortie à la journée autour de l'îles aux oiseaux.



Plage de Taussat-les-Bains

Allée Thalassa

1.7 km
LANTON



La plage de Taussat s'étend du port de Fontaineveille jusqu'au vieux port de Taussat et passe devant de majestueuses villas datant du début du XXème siècle, époque où les bains de mer devenaient à la mode. Remontez le temps et imaginez-vous dans la peau d'un baigneur venant d'acquiescer le droit à des congés payés et qui venait, ici, profiter des biens faits des bains de mer.



Bassin de baignade de Lanton

+33 5 56 03 86 00
13B Route de la Plage

1.8 km
LANTON



Vous ressentez l'envie irrésistible de plonger dans une eau bien fraîche, malheureusement la marée est basse... Pas de panique ! Le bassin de baignade de Lanton est un plan d'eau de mer aménagé. Une agréable plage de sable permet aux grands comme aux plus petits de s'installer comme en bord de mer et d'apprécier des moments de baignade en toute sécurité. L'accueil des personnes à mobilité réduite y est également possible puisque le site bénéficie depuis plusieurs années du label "Handiplage" ainsi que d'un Tiralo. La baignade est surveillée en saison estivale par des maîtres nageurs sauveteurs, et des activités ludiques et sportives sont proposées à tous ceux qui le souhaitent, en famille ou seul à partir de 15 ans, avec CAP 33.



Visite de Taussat-les-Bains

+33 5 57 70 67 56

2.0 km
LANTON



Plongez dans l'histoire fascinante de Taussat, l'une des premières stations balnéaires du Bassin d'Arcachon, née à l'époque où les bains de mer faisaient fureur ! Alain, passionné et fin connaisseur des lieux, vous embarque pour une balade au dédale des rues et le long de la plage. Au fil du parcours, il vous dévoile les secrets des villas en bord de mer et les illustres personnages qui y ont séjourné. Imaginez Toulouse-Lautrec profitant de ses étés à la Villa Bagatelle, François Mauriac trouvant l'inspiration à la Villa Sainte-Marguerite, ou encore l'ancienne « Molaire », aujourd'hui connue sous le nom évocateur de « Château Castel Landou ». Laissez-vous séduire par le charme intemporel de ces ruelles pittoresques, véritables passages secrets menant tout droit à la Sur réservation auprès de l'Office de Tourisme du Coeur du Bassin.

Mes recommandations (suite)

À voir, à faire à Cœur du Bassin

Balades et randonnées

OFFICE DE TOURISME COEUR DU BASSIN D'ARCACHON
WWW.TOURISME-COEURDUBASSIN.COM



Golf des Aiguilles Vertes

+33 5 56 82 95 71
Route de Bordeaux

2.0 km
LANTON



En bordure du Bassin d'Arcachon, ce parcours de 9 trous sur sable (par 33, 2247 m) est plat et accessible à tous. Il est jouable toute l'année et tous les jours. Les Aiguilles Vertes... le nom du golf donne le ton : les pins vous accompagnent tout au long du parcours. Il y a la possibilité sur place de louer du matériel (enfant et adulte). L'accueil est chaleureux et l'air salé ouvre l'appétit. Les cabanes d'ostréiculteurs sont à deux pas pour commenter votre partie autour d'une assiette d'huîtres.



Services Galan

+33 6 77 13 56 25
2 allée des Hélianthèmes
<https://servicesgalan.com/>

4.5 km
AUDENGE



Réparations et location de vélos : vélos de ville, vélos Beach, VTT, vélos électriques, vélos pour enfants, sièges bébés. Pour la location, nous amenons et récupérons les vélos au lieu de votre choix (domicile, lieu de vacances ...) Pour la réparation, nous venons récupérer le vélo à domicile ou sur votre lieu de vacances et nous faisons les réparations dans notre atelier. Nous pouvons également faire de la petite réparation directement sur place, surtout pour dépanner un touriste venu avec son propre vélo.



La Cabane Bleue aux Artistes

+33 5 56 03 81 50
28, rue du port
<http://www.mairie-audenge.fr>

4.7 km
AUDENGE



Berceau de l'art local, la Cabane bleue aux Artistes, d'architecture typique, est un lieu privilégié pour exposer tableaux, sculptures et autres créations artisanales. Située sur le port ostréicole d'Audenge à côté du Domaine de Graveyron, elle vous ouvre ses portes toute l'année, au gré des expositions temporaires, vous offrant des instants artistiques intimes avec vue sur le bassin d'Arcachon.



Canoë Kayak - Courant d'Eyre

+33 6 85 49 72 53
88 rue du Port
<http://www.courantdeyre.com>

9.0 km
BIGANOS



Venez découvrir la Leyre, ce magnifique fleuve côtier au cœur de la « petite Amazone » et naviguez à l'ombre de sa forêt galerie. Vous pouvez choisir de partir à la demi-journée ou à la journée (nous fournissons des bidons étanches pour mettre vos affaires de rechange, pique-nique ...) ou même sur plusieurs jours puisque la Leyre est navigable sur 90 km.



Lou Bateleyre

+33 6 42 24 80 97
Rue du Port
<http://loubateleyre.jimdo.com/>

9.0 km
BIGANOS



Embarquez depuis le port de Biganos dans une barque traditionnelle à fond plat, conduite par un batelier, pour une balade commentée et encadrée permettant l'accès à des zones sauvages et préservées, au gré des marées. Navigation uniquement à la rame ou au pallot (perche) par le batelier afin de respecter le milieu. A bord, sera mis à disposition du matériel pédagogique d'éducation à l'environnement (jumelles, lecture de paysages...).

Mes recommandations (suite)

À voir, à faire à Cœur du Bassin

Balades et randonnées

OFFICE DE TOURISME COEUR DU BASSIN D'ARCACHON
WWW.TOURISME-COEURDUBASSIN.COM



Port de Biganos

☎ +33 5 56 03 94 50

Rue du port

💻 <http://villedebiganos.fr/>

9.1 km
📍 BIGANOS



Il semble que ce port existait déjà au temps des Romains, à 3,50 m au dessous du niveau actuel. Il était alors installé sur l'estuaire de la Leyre. Lieu de quiétude au milieu de grands chênes, il invite les peintres à installer leur chevalet pour croquer les cabanes colorées des pêcheurs, sur fond de rivière et de verdoyante nature, et ceux qui ont soif d'aventure à embarquer sur des canoës ou kayaks pour d'étonnantes balades à travers la forêt-galerie ou bien entre les roseaux en direction du Bassin. 152 appontements gérés par la municipalité y abritent les bateaux des plaisanciers (tirant d'eau maximal de 1,20 m lors de forts coefficients de marées, cale de mise à l'eau et wc sur place, commerces à 2 km).



A Lanton, Audenge, Biganos, Le Teich sur les traces de Saint Jacques de Compostelle

☎ +33 5 57 70 67 56

💻 <http://www.rando-landes-de-gascogne.com>

2.2 km
📍 LANTON



Sur le chemin de Saint Jacques de Compostelle, entrez dans la peau d'un pèlerin et partez à la rencontre du patrimoine ecclésiastique du Delta de la Leyre. Entre église, prieuré et fontaine miraculeuse, faites halte sur les ports de Biganos le long de la Leyre, rivière que l'on nomme aussi "petite amazone". Accomplissez votre petit pèlerinage !



Boucle du Domaine de Certes

☎ +33 5 57 70 67 56# +33 5 56 82 71

79

💻 <https://www.gironde.fr/environnement/d>

3.1 km
📍 AUDENGE



Milieu riche sur le delta de la Leyre, le Domaine de Certes se situe sur une des plus importantes voies de migrations pour l'avifaune et constitue un site migratoire d'importance internationale pour de nombreuses espèces d'oiseaux dont la spatule blanche. Ancien marais salant, ce vaste espace gagné sur la mer, qui a été reconverti en site piscicole, est maintenant voué à la protection des milieux naturels. Ce circuit de 12.3 km part du parking du château de Certes pour rejoindre le bassin de baignade de Lanton. Des visites guidées naturalistes vous sont proposées par le Conseil Départemental de la Gironde.



Domaines de Certes - Graveyron

☎ +33 5 56 82 71 79

Avenue de Certes

💻 <https://www.gironde.fr/environnement/d>

3.6 km
📍 AUDENGE



La confrontation entre l'eau douce et l'eau salée agit certes sur la nature, mais aussi sur l'homme qui a modelé le paysage au rythme de ses activités économiques : vocations agricoles, salicoles, piscicoles et forestières. Ces Espaces Naturels Sensibles se caractérisent pour le domaine de Certes avec des digues aménagées par l'Homme : marais salants et anciens réservoirs à poissons, et pour le domaine de Graveyron : prairies humides et prés salés. Cet espace abrite de nombreuses populations d'oiseaux tout au long de l'année, dont certaines espèces rares et protégées.



A Audenge, sur le Domaine de Graveyron entre terre et eaux

☎ +33 5 57 70 67 56# +33 5 56 82 71

79

💻 <http://www.rando-landes-de-gascogne.com>

4.7 km
📍 AUDENGE



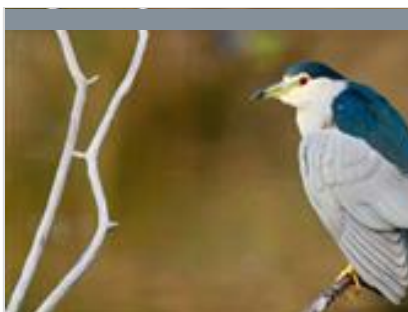
Propriété du Conservatoire du Littoral et géré par le Conseil Départemental de la Gironde, le Domaine de Graveyron est un espace naturel sensible protégé situé dans la continuité du sentier du Littoral qui borde le Bassin d'Arcachon. Réservoirs à poissons au XIXème siècle, il abrite aujourd'hui un grand nombre d'espèces d'oiseaux qui se mêlent à une flore verdoyante. Les départs s'effectuent, principalement, depuis le port d'Audenge pour une boucle d'environ 5 km. Les topo-guides sont disponibles à l'Office de Tourisme.

Mes recommandations (suite)

À voir, à faire à Coeur du Bassin

Balades et randonnées

OFFICE DE TOURISME COEUR DU BASSIN D'ARCACHON
WWW.TOURISME-COEURDUBASSIN.COM



Réserve Ornithologique du Teich

☎ +33 5 24 73 37 33
Rue du Port

💻 <http://www.reserve-ornithologique-du-teich.com>

8.6 km
📍 LE TEICH



Partez en famille, entre amis ou en groupe, petits et grands, à la découverte de l'un des plus fameux sites de nature du Bassin d'Arcachon. Sur ce site d'importance internationale pour la conservation des oiseaux, 323 espèces peuvent être observées, dont 80 nichent sur place. La réserve offre 6 km de promenades pour les observer depuis l'une des 20 cabanes aménagées près des secteurs les plus favorables. Le sentier du Rouge Gorge a été spécialement conçu pour les enfants pour connaître l'environnement de la réserve ornithologique en s'amusant. Des activités de découverte à proximité sont proposées en canoë et en kayak de mer pour découvrir le delta de la Leyre autrement.



Grand Site de la Dune du Pilat

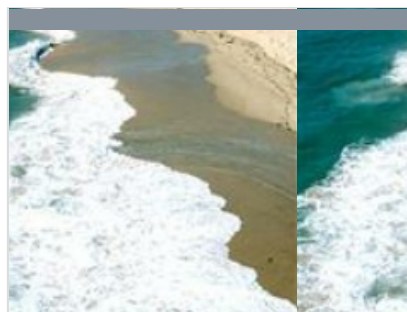
☎ +33 5 56 22 12 85
Route de Biscarrosse

💻 <https://www.ladunedupilat.com>

17.5 km
📍 PYLA-SUR-MER



Dès votre arrivée, elle vous impressionnera par ses dimensions (entre 100 et 115 mètres de haut selon les années, 2,9 km de long, 55 millions de m³ de grains de sable). Au sommet, place à l'émotion : un panorama exceptionnel se dessine et vous dévoile les merveilles du Bassin : le banc d'Arguin, le phare du Cap-Ferret; Pour en savoir plus sur l'histoire de la formation et l'évolution de ce monument géologique protégé, les particularités des espèces animales et végétales présentes sur cet espace naturel d'exception, ou encore voyager à travers les âges sur les traces laissées par l'occupation humaine, participez à l'une des animations gratuites organisées toute l'année.



Réserve des dunes - Pointe du Cap Ferret

☎ +33 5 56 03 94 49
Cap Ferret

💻 <https://www.conservatoire-du-littoral.fr/s>

18.6 km
📍 LEGE-CAP-FERRET



Cap, pointe, presqu'île, des mots évocateurs de grands espaces et ceux-ci ne manquent pas quand on parcourt les dunes du Cap Ferret. La Pointe du Cap Ferret est un bout de monde, un bout de monde entre deux eaux... l'océan et le Bassin d'Arcachon. On en prend plein les yeux à la Pointe. Pour vivre cette découverte exceptionnelle, on emprunte le sentier "Abécédaire des dunes" à l'entrée du Cap Ferret. Le promeneur découvre progressivement un immense album photo qui se déroule au gré de l'alphabet du A comme « Algues » au Z comme « Zostère avant d'arriver à la Pointe du Cap Ferret où s'ouvre un paysage à couper le souffle. Visites guidées possibles.



La réserve naturelle du Banc d'Arguin

☎ +33 5 56 54 53 83# +33 5 56 91 33 65

💻 <https://www.sepanso.org/>

21.0 km
📍 PYLA-SUR-MER



Lors d'une balade en bateau ou du haut de la Dune du Pilat, vous pourrez admirer ce banc de sable classé réserve naturelle depuis 1972. Il est le plus vaste du littoral girondin et s'étend à marée basse sur 4 km de long et 2 km de large. Situé à l'entrée du Bassin d'Arcachon, transformé par les marées, il est en mouvement constant. Si vous avez le privilège d'y poser le pied, vous pourrez observer les ostréiculteurs travailler dans leur parc à huîtres et le ballet incessant des sternes caugeks et autres oiseaux migrateurs.



Visite de Taussat-les-Bains

☎ +33 5 57 70 67 56
1 route du Stade

💻 <http://www.tourisme-coeurdubassin.com>

0.7 km
📍 LANTON



Mes recommandations (suite)

À voir, à faire à Cœur du Bassin

Balades et randonnées

OFFICE DE TOURISME COEUR DU BASSIN D'ARCACHON
WWW.TOURISME-COEURDUBASSIN.COM



Ecomusée Gardarem

+33 6 63 58 78 81

2 allée des Cabanes

<https://www.gardarem.fr/>

1.3 km
LANTON



Château de Certes

+33 5 56 82 71 79

Avenue de Certes

3.6 km
AUDENGE



L'atelier n°3 - Ludovic ORTIZ

+33 5 56 82 84 62

Rue Port Cassy

<https://huitres-ortiz.jimdofree.com/>

0.8 km
LANTON



Spécialités : huîtres, moules, crevettes, bulots, bigorneaux et autres fruits de mer. Terrasse couverte sur le port. Le restaurant est ouvert du 15/05 au 30/09. La vente au détail d'huîtres est ouverte à l'année, le vendredi matin.



Kalalahti

+33 7 86 18 55 00

52 Rue du Port

<https://www.kalalahti.fr>

9.2 km
BIGANOS



Le "Savoir-fumer" venu du froid, méthode artisanale, fumaison à chaud au bois d'aulne. Olivier a importé de ses nombreux périples dans les pays nordiques un savoir-faire ancestral, la fumaison à chaud et une recette unique autour d'un poisson d'exception : l'esturgeon fumé à chaud au bois d'aulne. Il vous fait découvrir de nouvelles saveurs originales autour de l'esturgeon issu des fermes aquacoles productrices du caviar. Un plaisir à découvrir en famille ou entre amis, à l'apéro ou en plat de résistance.

Mes recommandations
(suite)

À voir, à faire à Cœur du Bassin

Balades et randonnées

OFFICE DE TOURISME COEUR DU BASSIN D'ARCACHON
WWW.TOURISME-COEURDUBASSIN.COM



Mes recommandations
(suite)

À voir, à faire à Cœur du Bassin

Balades et randonnées

OFFICE DE TOURISME COEUR DU BASSIN D'ARCACHON
WWW.TOURISME-COEURDUBASSIN.COM

